



www.legero.at



HAUPTORDERKATALOG
HERBST | WINTER
COLLECTION AUTUMN | WINTER 2011



Die **Lieblingsschuhe** meiner Füße.

LEGERO[®]
Der Leichtschuh



HALBSCHUHE LOAFERS

Der Leichtschuh - mein Lieblingsschuh.

Weil es nicht egal ist, wie man seinen Weg zurücklegt, entwickelt Legero Schuhe, die es jedem Menschen erlauben, sich leicht, bequem und funktionell geschützt zu bewegen.

Legero ist der sportive Funktionsschuh mit modernem innovativem Design in kompromissloser Leichtbauweise.

Legero möchte über die Füße der Kunden die Herzen der Menschen erobern. Der Slogan „Die Lieblingsschuhe meiner Füße“ spiegelt dabei die Philosophie der Marke und die Ambition des Unternehmens wider, als die bevorzugte Freizeitschuh-Marke für jede Gelegenheit zu gelten.

Mit Legero durch das ganze Jahr.

Wer seine Füße liebt, schenkt ihnen ganzjährig das „Legero-Feeling“. Denn Legero ist kein Saisonschuh, sondern jene Ganzjahresmarke, die in jeder Situation und zu jeder Zeit die an sie gestellten Anforderungen zur vollsten Zufriedenheit erfüllt, im Winter wie im Sommer, im Nassen wie im Trockenen, in der City aber auch in der freien Natur.

The lightweight shoe – my favourite shoe

Because how you tread your path is important, Legero develops shoes that allow everyone to move lightly, comfortably and with functional protection.

Legero is the sporty, functional shoe with modern, innovative design and uncompromising lightweight construction.

Legero aims to win people's hearts through their customers' feet. The slogan "My feet's favourite shoes" is a reflection of the brand's philosophy and the company's ambition to be the preferred casual shoe brand for every occasion.

Legero all year round

People who love their feet give them the "Legero feeling" all year round. Because Legero is not a seasonal shoe, but rather the year-round brand that meets the demands placed on it with complete satisfaction in any situation and at any time. Whether in winter or in summer, in wet weather or dry weather, in the city or in the great outdoors.





SALERNO
 7 00513 00 schwarz 3,5 - 9 Nubuk/Velour/Textil
 7 00513 30 olive 3,5 - 9 Nubuk/Velour/Textil
 Weite G 680g GoreTEX-XCR PU/TPU
 ab/from: Anfang August



SALERNO
 7 00514 00 schwarz 3,5 - 9 Nubuk/Velour/Textil
 7 00514 05 stone 3,5 - 9 Nubuk/Velour/Textil
 7 00514 30 olive 3,5 - 9 Nubuk/Velour/Textil
 Weite G 660g GoreTEX-XCR PU/TPU
 ab/from: Anfang August



SALERNO
 7 00515 00 schwarz 3,5 - 9 Nubuk/Velour/Textil
 7 00515 05 stone 3,5 - 9 Nubuk/Velour/Textil
 7 00515 10 mocha 3,5 - 9 Nappa/Velour/Textil
 7 00515 30 olive 3,5 - 9 Nubuk/Velour/Textil
 Weite G 720g GoreTEX-Softfuter PU/TPU
 ab/from: Ende August

LEGERO®
 Der Leichtschuh



TREKKING

7 00541 00	schwarz	3,5 - 9	☒-Velour
7 00541 10	mocca	3,5 - 9	☒-Velour
7 00541 43	taupe	3,5 - 9	☒-Velour

Weite G 588g

ab/from: Anfang Juli



SOFTBOOT HALB

7 00568 00	schwarz	3,5 - 9	☒-Velour
7 00568 01	schwarz	3,5 - 9	☒-Nappa
7 00568 10	mocca	3,5 - 9	☒-Velour
7 00568 30	olive	3,5 - 9	☒-Velour
7 00568 43	taupe	3,5 - 9	☒-Velour

Weite G 510g

ab/from: Ende Juni



SOFTBOOT HALB

7 00570 00	schwarz	3,5 - 9	☒-Velour
7 00570 10	mocca	3,5 - 9	☒-Velour
7 00570 30	olive	3,5 - 9	☒-Velour
7 00570 43	taupe	3,5 - 9	☒-Velour

Weite G 586g

ab/from: Anfang Juli



SOFTBOOT HALB

7 00572 00	schwarz	3,5 - 9	☒-Velour
7 00572 10	mocca	3,5 - 9	☒-Velour
7 00572 30	olive	3,5 - 9	☒-Velour

Weite G 550g

ab/from: Ende Juli



SANDRIO
 7 00588 00 schwarz 3,5 - 9
 7 00588 10 mocha 3,5 - 9
 Weite G 540g
 ab/from: Mitte August



SANDRIO
 7 00591 00 schwarz 3,5 - 9
 7 00591 01 schwarz 3,5 - 9
 7 00591 30 olive 3,5 - 9
 7 00591 31 olive 3,5 - 9
 7 00591 73 burgund 3,5 - 9
 Weite G 500g
 ab/from: Ende Juli

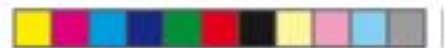


SANDRIO
 7 00592 00 schwarz 3,5 - 9
 7 00592 01 schwarz 3,5 - 9
 7 00592 10 mocha 3,5 - 9
 7 00592 30 olive 3,5 - 9
 7 00592 73 burgund 3,5 - 9
 Weite G 550g
 ab/from: Ende Juli



SORRENTO
 7 00691 01 schwarz 3,5 - 9
 7 00691 43 taupe 3,5 - 9
 Weite G 434g
 ab/from: Anfang Juli





STIEFELETTEN





MID-CUT BOOTS





 **MOCC**
7 00622 00 schwarz 3,5 - 9 D-Velour
Weite G  780g  GoreTEX-Warmfutter  PU1-Synthesk
ab/from: Anfang Juli



 **MOCC**
7 00623 00 schwarz 3,5 - 9 D-Velour
Weite G  800g  GoreTEX-Warmfutter  PU1-Synthesk
ab/from: Anfang Juli





TREKKING
 7 00643 00 schwarz 3,5 - 9 Velour
 7 00643 10 mocca 3,5 - 9 Velour
 Weite G 680g GoreTEX-Warmfutter PU1-Synthesk
 ab/from: Ende August



TREKKING
 7 00647 00 schwarz 3,5 - 9 Nubuk
 7 00647 10 mocca 3,5 - 9 Nubuk
 Weite G 650g GoreTEX-Warmfutter PU1-Synthesk
 ab/from: Mitte September



SOFTBOOT
 7 00674 00 schwarz 3,5 - 9 Velour
 7 00674 10 mocca 3,5 - 9 Velour
 Weite G 640g GoreTEX-Warmfutter PU1-Synthesk
 ab/from: Ende Juli



SOFTBOOT
 7 00679 00 schwarz 3,5 - 9 Velour
 7 00679 10 mocca 3,5 - 9 Velour
 7 00679 30 olive 3,5 - 9 Velour
 7 00679 73 burgund 3,5 - 9 Velour
 Weite G 580g GoreTEX-Warmfutter PU1-Synthesk
 ab/from: Mitte August





SANDRIO

7 00593 00	schwarz	3,5 - 9	Velour-Nappa
7 00593 10	mocca	3,5 - 9	Velour-Nappa
7 00593 30	olive	3,5 - 9	Velour-Nappa

Weite G 600g GoreTEX-Warmfutter PU-Synthetik

ab/from: Ende Juli

LEGERO®
Der Leichtschuh



BELLUNO
 7 00609 00 schwarz 3,5 - 9 Velour
 7 00609 10 mocca 3,5 - 9 Velour
 Weite G 590g GoreTEX-Warmfutter PU1-Synthetik
 ab/from: Anfang September



BELLUNO
 7 00661 00 schwarz 3,5 - 9 Textil
 7 00661 10 mocca 3,5 - 9 Textil
 Weite G 500g GoreTEX-Warmfutter PU1-Synthetik
 ab/from: Ende August



**CATANIA**

- 7 00670 00 schwarz 3,5 - 9 Velour
- 7 00670 10 moccoa 3,5 - 9 Velour
- 7 00670 30 olive 3,5 - 9 Velour

Weite G 600g GoreTEX-Softfutter PU1-Synthetik

ab/from: Anfang September

**CATANIA**

- 7 00970 02 schwarz/kombi 3,5 - 9 Nappa Textil
- 7 00970 12 moccoa/multi 3,5 - 9 Nappa Textil

Weite G 690g GoreTEX-Warmfutter PU1-Synthetik

ab/from: Mitte September

**ANCONA**

- 7 00980 00 schwarz 3,5 - 9 Velour Nappa Textil

Weite G 690g GoreTEX-Warmfutter PU/TPU

ab/from: Ende September





IMPERIA
 7 00990 00 schwarz 3,5 - 9 Velour
 7 00990 01 schwarz 3,5 - 9 Nappa
 7 00990 30 olive 3,5 - 9 Velour
 Weite G 640g GoreTEX-Softfutter PU1-Synthetik
 ab/from: Ende August



IMPERIA
 7 00990 00 schwarz 3,5 - 9 Textil
 7 00990 10 mocca 3,5 - 9 Textil
 7 00990 26 schlamm 3,5 - 9 Textil
 Weite G 680g GoreTEX-Warmfutter PU1-Synthetik
 ab/from: Ende August



IMPERIA
 7 00991 00 schwarz 3,5 - 9 Textil
 7 00991 10 mocca 3,5 - 9 Textil
 Weite G 600g GoreTEX-Softfutter PU1-Synthetik
 ab/from: Ende September



IMPERIA
 7 00992 00 schwarz 3,5 - 9 Textil
 Weite G 590g GoreTEX-Warmfutter PU1-Synthetik
 ab/from: Ende August





TREKKING
 7 00900 00 schwarz 3,5 - 9 Textil
 Weite G 580g GoreTEX-Warmfutter PU1-Synthetik
 ab/from: Ende August



TREKKING
 7 00921 00 schwarz 3,5 - 9 Velour Textil
 7 00921 10 mocha 3,5 - 9 Velour Textil
 Weite G 590g GoreTEX-Warmfutter PU1-Synthetik
 ab/from: Anfang August



TREKKING
 7 00923 00 schwarz 3,5 - 9 Velour Textil
 7 00923 10 mocha 3,5 - 9 Velour Textil
 Weite G 610g GoreTEX-Warmfutter PU1-Synthetik
 ab/from: Anfang August



TREKKING
 7 00928 00 schwarz 3,5 - 9 Velour Textil
 7 00928 10 mocha 3,5 - 9 Velour Textil
 Weite G 600g GoreTEX-Warmfutter PU1-Synthetik
 ab/from: Mitte September

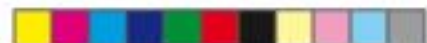


LEGERO®
 Der Leichtschuh



STIEFEL
BOOTS





MOCC
 7 00520 00 schwarz 3,5 - 9 Velour
 Weite G 1040g GoreTEX-Warmfutter PU1-Synthetik
 ab/from: Anfang Juli



MOCC
 7 00521 00 schwarz 3,5 - 9 Velour
 Weite G 1040g GoreTEX-Warmfutter PU1-Synthetik
 ab/from: Anfang Juli



LEGERO®
 Der Leichtschuh

**SOFTBOOT**

7 00573 00	schwarz	3,5 - 9	□-Velour
7 00573 10	mocca	3,5 - 9	□-Velour
7 00573 30	olive	3,5 - 9	□-Velour

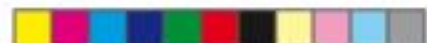
Weite G 780g GoreTEX-Warmfutter PU-Synthetik
 ab/from: Ende Juli

**SOFTBOOT**

7 00582 00	schwarz	3,5 - 9	□-Velour
7 00582 10	mocca	3,5 - 9	□-Velour

Weite G 820g GoreTEX-Warmfutter PU-Synthetik
 ab/from: Anfang September





SOFTBOOT

7 00583 00	schwarz	3,5 - 9	☒-Velour
7 00583 10	mocca	3,5 - 9	☒-Velour

Weite G 790g GoreTEX-Warmfutter PU1-Synthetik

ab/from: Mitte September



SOFTBOOT

7 00584 00	schwarz	3,5 - 9	☒-Velour
7 00584 30	olive	3,5 - 9	☒-Velour

Weite G 790g GoreTEX-Warmfutter PU1-Synthetik

ab/from: Mitte September

LEGERO[®]
Der Leichtschuh



TREKKING

7 00544 00 schwarz 3,5 - 9 □-Nubuk
 7 00544 10 mocca 3,5 - 9 □-Nubuk

Weite G 940g GoreTEX-Warmfutter PU1-Synthetik
 ab/from: Mitte September



TREKKING

7 00545 00 schwarz 3,5 - 9 □-Velour □-Nubuk
 7 00545 10 mocca 3,5 - 9 □-Velour □-Nubuk
 7 00545 30 olive 3,5 - 9 □-Velour □-Nubuk

Weite G 930g GoreTEX-Warmfutter PU1-Synthetik
 ab/from: Anfang September



TREKKING

7 00548 00 schwarz 3,5 - 9 Nubuk
7 00548 30 olive 3,5 - 9 Nubuk

Weite G 930g GoreTEX-Warmfutter PU1-Synthetik
ab/from: Ende September



TREKKING

7 00903 00 schwarz 3,5 - 9 Velour Textil (ohne Abb.)

Weite G 850g GoreTEX-Warmfutter PU1-Synthetik
ab/from: Mitte September



TREKKING

7 00924 00 schwarz 3,5 - 9 Velour Textil
7 00924 10 mocca 3,5 - 9 Velour Textil

Weite G 780g GoreTEX-Warmfutter PU1-Synthetik
ab/from: Anfang August



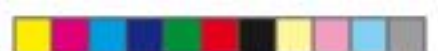
TREKKING

7 00925 00 schwarz 3,5 - 9 Velour Nappa Textil

Weite G 850g GoreTEX-Warmfutter PU1-Synthetik
ab/from: Anfang September

LEGERO®
Der Leichtschuh





ANCONA
 7 00617 00 schwarz 3,5 - 9
 7 00617 27 schlamm/kombi 3,5 - 9
 Weite G 830g
 ab/from: Mitte September



ANCONA
 7 00981 01 schwarz 3,5 - 9
 7 00981 10 mocca 3,5 - 9
 Weite G 780g
 ab/from: Mitte September



ANCONA
 7 00282 00 schwarz 3,5 - 9
 Weite G 720g
 ab/from: Ende September



ANCONA
 7 00983 01 schwarz 3,5 - 9
 7 00983 02 schwarz 3,5 - 9 (GoreTEX-Warmfutter)
 7 00983 10 mocca 3,5 - 9
 7 00983 11 mocca 3,5 - 9 (GoreTEX-Warmfutter)
 Weite G 890g
 ab/from: Anfang Oktober





LIBERTY

7 00613 00 schwarz 3,5 - 9 Velour

Weite G 990g GoreTEX-Warmfutter PU1-Synthetik

ab/from: Mitte September



LIBERTY

7 00614 00 schwarz 3,5 - 9 Nubuk

7 00614 10 rhocca 3,5 - 9 Nubuk

7 00614 30 olive 3,5 - 9 Nubuk

Weite G 960g GoreTEX-Warmfutter PU1-Synthetik

ab/from: Mitte September

LEG^eRO[®]
Der Leichtschuh



BELLUNO
 7 00506 00 schwarz 3,5 - 9 Velour
 7 00506 30 olive 3,5 - 9 Velour
 Weite G 980g GoreTEX-Warmfutter PU1-Synthetik
 ab/from: Anfang September



BELLUNO
 7 00507 00 schwarz 3,5 - 9 Velour
 7 00507 00 mocca 3,5 - 9 Velour
 7 00507 30 olive 3,5 - 9 Velour
 Weite G 880g GoreTEX-Warmfutter PU1-Synthetik
 ab/from: Mitte September

**BELLUNO**

7 00508 01 schwarz 3,5 - 9 Nappa
 7 00508 10 mocca 3,5 - 9 Nappa

Weite G 840g GoreTEX-Warmfutter PU1-Synthetik
 ab/from: Mitte September

**BELLUNO**

7 00960 00 schwarz 3,5 - 9 Nubuk Textil
 7 00960 26 echlamm 3,5 - 9 Velour Textil

Weite G 780g GoreTEX-Warmfutter PU1-Synthetik
 ab/from: Anfang September

LEGERO®
 Der Leichtschuh



SANDRIO

7 00587 00 schwarz 3,5 - 9 ⚙️-Velour/Nappa
7 00587 30 olive 3,5 - 9 ⚙️-Velour/Nappa

Weite G 496g GoreTEX-Warmfutter PU1-Synthetik

ab/from: Ende August



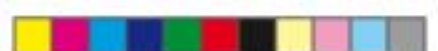
IMPERIA

7 00696 00 schwarz 3,5 - 9 ⚙️-Velour

Weite G 1180g GoreTEX-Warmfutter PU1-Synthetik

ab/from: Ende September





IMPERIA
 7 00698 00 schwarz 3,5 - 9 Velour
 7 00698 30 olive 3,5 - 9 Velour
 Weite G 1090g GoreTEX-Wärmfutter PU1-Synth.
 ab/from: Mitte September

IMPERIA
 7 00699 01 schwarz 3,5 - 9 Nappa
 Weite G 960g GoreTEX-Wärmfutter PU1-Synth.
 ab/from: Mitte September



IMPERIA
 7 00993 00 schwarz 3,5 - 9 Textil
 7 00993 10 mocca 3,5 - 9 Textil
 7 00993 28 schlamm 3,5 - 9 Textil
 Weite G 680g GoreTEX-Wärmfutter PU1-Synthetik
 ab/from: Mitte September





ISOLA
 7 00940 00 schwarz 36 - 43
 Weite G 810g GoreTEX-Warmfutter Gummi-EVA
 ab/from: Anfang Oktober



ISOLA
 7 00941 00 schwarz 36 - 43
 Weite G 740g GoreTEX-Warmfutter Gummi-EVA
 ab/from: Ende September



ISOLA
 7 00942 00 schwarz 36 - 43
 Weite G 980g GoreTEX-Warmfutter Gummi-EVA
 ab/from: Anfang Oktober





CATANIA

7 00971 00	schwarz	3,5 - 9	☒-Nappa/☒-Textil
7 00971 11	mocca/kombi	3,5 - 9	☒-Nappa/☒-Textil

Weite G ☒ 820g ☒ GoreTEX-Warmfutter ☒ PU1-Synthetik

ab/from: Ende September



CATANIA

7 00972 00	schwarz	3,5 - 9	☒-Nappa/☒-Textil
7 00972 02	schwarz/kombi	3,5 - 9	☒-Nappa/☒-Textil
7 00972 12	mocca/multi	3,5 - 9	☒-Nappa/☒-Textil

Weite G ☒ 880g ☒ GoreTEX-Warmfutter ☒ PU1-Synthetik

ab/from: Ende September



LEGERO®
Der Leichtschuh



HERREN

MEN'S SHOES





TRENTO
 7 00662 00 schwarz 40 - 47
 7 00662 10 mocca 40 - 47
 Weite H 720g

ab/from: Anfang September



TRENTO
 7 00663 00 schwarz 40 - 47
 7 00663 10 mocca 40 - 47
 7 00663 30 olive 40 - 47
 7 00663 43 taupe 40 - 47
 Weite H 810g

ab/from: Mitte September



TRENTO
 7 00664 00 schwarz 40 - 47
 7 00664 10 moro 40 - 47
 7 00664 11 moro 40 - 47
 Weite H 790g

ab/from: Anfang September



TRENTO
 7 00666 00 schwarz 40 - 47
 7 00666 10 mocca 40 - 47
 Weite H 820g

ab/from: Mitte September



TRENTO
 7 00668 00 schwarz 40 - 47
 7 00668 10 mocca 40 - 47
 Weite H 780g

ab/from: Anfang September



TRENTO
 7 00669 01 schwarz 40 - 47
 7 00669 10 mocca 40 - 47
 Weite H 740g

ab/from: Anfang September





TORINO
 7 00644 00 schwarz 40 - 47 Nubuk
 7 00644 10 mocca 40 - 47 Nubuk
 Weite H 990g GoreTEX-Softfutter PU/TPU
 ab/from: Mitte September



TORINO
 7 00645 00 schwarz 40 - 47 Nubuk
 7 00645 30 olive 40 - 47 Nubuk
 Weite H 940g GoreTEX-Softfutter PU/TPU
 ab/from: Ende August



TORINO
 7 00646 00 schwarz 40 - 47 Nubuk
 Weite H 910g GoreTEX-Softfutter PU/TPU
 ab/from: Anfang September



TORINO
 7 00650 00 schwarz 40 - 47 Nubuk Textil
 Weite H 1050g GoreTEX-Softfutter PU/TPU
 ab/from: Mitte September



TRENTO
 7 00667 00 schwarz 40 - 47 Nubuk
 Weite H 820g GoreTEX-Softfutter PU1-Synth.
 ab/from: Ende September





TORINO
 7 00640 00 schwarz 40 - 47
 Weite H 1120g
 ab/from: Anfang Oktober



TORINO
 7 00960 00 schwarz 40 - 47
 Weite H 990g
 ab/from: Anfang Oktober



TORINO
 7 00961 00 schwarz 40 - 47
 Weite H 980g
 ab/from: Anfang Oktober



TORINO
 7 00962 00 schwarz 40 - 47
 Weite H 990g
 ab/from: Anfang Oktober



TORINO
 7 00963 00 schwarz 40 - 47
 Weite H 1020g
 ab/from: Mitte Oktober



TORINO
 7 00964 00 schwarz 40 - 47
 Weite H 990g
 ab/from: Mitte Oktober



LEGERO®
 Der Leichtschuh



ÖSTERREICH Telefonische Bestellungen:

Tel. ++43/316/429 100-DW
DW 41 Tanja Oberhammer (Gebiet Hr. Herzog)
DW 43 Herta Hödl (Gebiet Hr. Gratzel)

SCHWEIZ Telefonische Bestellungen:

Tel. ++41/56/410 17 92

DEUTSCHLAND Telefonische Bestellungen:

Hotline +49/89/48 40 98
 Tel. +43/316/429 100 - DW
DW 54 Barbara Heil
DW 46 Victoria Adelmann
DW 662 Nicole Gosch
DW 44 Judith Springer
DW 59 Klemens Pehel

Reklamationsabteilung:

Tel. +43/316/429 100 - DW
DW 33 Monika Lechner
DW 45 Walter Lederhaas
 reklamation@legero.at

ÖSTERREICH

Gerhard Herzog
 Marburger Straße 10
 A-8042 Graz
 Mobil ++43/664-4201 588
 Fax ++43/316-429 100-49
 gerhard.herzog@legero.at

Stefan Gratzel
 Bahnhofstraße 43 / R2
 A-6114 Waer/Tirol
 Mobil ++43/664-4201 588
 Fax ++43/316-429 100-49
 stefan.gratzel@legero.at

DEUTSCHLAND

Bayern Nord, Teile Hessen,
 Teile Thüringen
 Markus Schaller
 Fashion Forum Nürnberg
 Raum D37
 Südwestpark 37
 D-90449 Nürnberg
 Tel ++49/911/255 25 29
 Mobil ++49/177/2445268
 Fax ++49/911/255 25 30
 markus.schaller@legero.at

Baden-Württemberg,
 Saarland, Rheinland-Platz,
 Teile Hessen
 Peter Baumann
 Hochwaldstr. 1 b
 D-66954 Pirmasens
 Mobil ++49/175/203 99 89
 Fax ++49/6331/66 812
 peter.baumann@legero.at

Niedersachsen, Ost West-
 falen, Münsterland
 Carsten Grube
 Am Erdbeerfeld 58
 D-30880 Laatzen
 Mobil ++49/172/510 49 37
 Fax ++49/511/22 18 33
 carsten.grube@legero.at

Niedersachsen Nord,
 Schleswig-Holstein,
 Hamburg, Bremen, Teile
 Mecklenburg-Vorpommern
 Alexandra Schweger
 Mode Centrum Hamburg
 Haus B, 4 OG, Raum 449
 Modering 3
 D-22457 Hamburg
 Tel/Fax ++49/4101/85 93 05
 Mobil ++49/172/549 65 65
 alexandra.schweger@legero.at

Berlin, Brandenburg, Teile
 Mecklenburg-Vorpommern,
 Teile Sachsen-Anhalt,
 Sachsen, Teile Thüringen
 Rost Westowski
 Torgauerstr. 3
 D-03048 Gottbus
 Mobil ++49/175/245 26 99
 Fax ++49/355/499 05 44
 rost.westowski@legero.at

Bayern Süd
 Bärbel Kühn
 Lilienthalallee 40
 D-80939 München
 Mobil ++49/175/203 11 95
 Fax ++49/89/521 95 935
 baerbel.kuehn@legero.at

Teile Nordrhein-Westfalen
 Stefan Hemmerich
 Waldstraße 17
 D-42929 Wermelskirchen
 Mobil ++49/163/685 15 16
 Fax ++49/2196/732 192
 stefan.hemmerich@gmx.de

SCHWEIZ

Legero Schuh AG
 Giro de Felice
 Showroom Nr. 30-55
 Pradackerstr. 7
 CH-8957 Spreitenbach
 Tel ++41/56/4101790
 Fax ++41/56/4101791
 legero@bluwin.ch

Legero Reparaturservice
 Seestraße 49
 CH-6052 Hergiswil
 Tel ++41/41/832 40 33
 Fax ++41/41/832 40 39

EXPORT

AUSTRALIEN

Alexander Sturmer
 Sturmer Agencies Pty Ltd
 P.O.Box 261 Balwyn Victoria
 AUS-3103 Australia
 Tel +61 3 9817 5033
 Fax +61 3 9817 5233
 alexander@sturmeragencies.com

BELGIEN/LUXEMBURG

Didier Barchon
 Tel +32 087 46 1776
 Fax +32 087 46 0319
 Mobil +32 475 44 7092
 didier.barchon@skynet.be

Showroom
 Brussels Trade Mart
 Atomiumsquare 1
 Stand Benidorm 153
 B-1020 Brüssel

BULGARIEN

Dimitar Kolev
 Priedo Ltd
 Nikola Gabrovski 76
 BG - 0000 Veliko Tarnovo
 Mobil +359 889 59 40 95
 info@predobg.com

DÄNEMARK

Allan Dinnsen
 Jernet 17
 DK-8000 Kolding
 Tel ++45 75 52 52 33
 Fax ++45 75 52 52 46
 Mobil ++45 40 29 57 33
 allan.dinnsen@legero.at

Marlene Ahrendtsen
 Mobil ++45 29 62 03 95
 marlene.ahrendtsen@legero.at

Bent Holm-Hansen
 Mobil ++45 21 29 54 64
 bent.holm-hansen@legero.at

Showroom
 Scandinavian Shoe Centre
 Stand BO 123
 Center Boulevard 5
 DK-2300 København S

FINNLAND

Anu Linkko
 Shoe Trading Finland
 Vyykätu 8
 SF-00160 Helsinki
 Tel ++358 50 561 3114
 Fax ++358 9 260 9133
 Mobil ++358 50 595 3260
 anu.linkko@shoetrading.fi

FRANKREICH

Grand Est
 Claude Haenel
 5 Quai Lezay Marnésia
 BP 50018
 F-67001 Strasbourg Cedex
 Tel/Fax ++33/03 88 35 17 41
 Mobil ++33/03 88 05 07 02

Région Parisienne, Nord
 Christian Vedovelli
 8 Rue Arthur Rozier
 F-75019 Paris
 Tel/Fax ++33/01 42 06 07 02
 Mobil ++33/06 09 16 74 91

Rhône-Alpes, Centre et Sud
 Michel Duchamp
 112 Chemin des Roches
 F-69360 Solatze
 Tel ++33/04 78 02 05 45
 Fax ++33/04 69 96 36 02
 Mobil ++33/06 63 63 39 50
 Grand Ouest

Jean-Marcel Jousault
 31 La Mare Héberge
 F-76430 Les Trois Pierres
 Tel/Fax ++33/02 35 31 07 89
 Mobil ++33/06 17 92 76 23

Sud-Ouest
 Dominique Pautrot
 27, Rue du Stade
 F-33450 Saint Loubes
 Tel +33/05 56 20 49 84
 Fax +33/09 55 82 27 42
 Mobil +33/06 85 43 82 35

UK/IRLAND

UK South & Ireland
 Marcus Baker
 1 Cornwell Road
 Shepton Mallet
 GB-BA4 SUIP
 Tel ++44/01775 996547
 Fax ++44/01749 347482
 marcus.baker@legero.at

UK North & Scotland
 Abi McIntosh
 11 North Lane
 Newby
 Lincoln
 GB-LN5 0EH
 Tel: +44/01780 900 807
 Fax: +44/01522 811 264
 abi.mcintosh@legero.at

ITALIEN

ara Legero shoes italia s.r.l.
 Forum Center
 Via Stazione 10
 38052 Caldaro (BZ)
 Tel +39 0471 955533
 Fax +39 0471 961158
 info@aralegeroshoes.it

Tatjana Schmidt
 Mobil ++39-348-2341370
 t.schmidt@aralegeroshoes.it

Gianfranco Cipriani
 Mobil: 0039-335 63 65 142
 cipriani.gianfranco@alice.it

NIEDERLANDE

Esther Veenhuizen-Masselink
 Mobil: +31 06 627074866
 veenhuizen@arashoenen.nl

NORWEGEN

Erk Skeie
 Mobil +47 41 35 43 42
 Fax +47 37 40 34 20
 erk.skeie@legero.at

Dag Lini
 Mobil +47 90 64 27 71
 Fax +47 22 63 14 89
 dag@iml.no

Frode Setli
 Hånsdalsveia 15b
 N-7092 Tiller
 Tel. +47 925 68 555
 frode@iml.no

Legero Norge GmbH
 Skostenteret, Rom 107
 Fredrik Selmersvei 2
 N - 0663 Oslo

POLEN

Justyna Macznik
 ara Legero shoes Polska
 Sp.z o.o.
 Kosciuszki 227
 PL-40-800 Katowice

Tel ++48/32 252 1045
 Fax ++48/322521044
 Mobil ++48/603551448
 arashoes@aralegero.pl

Wieslawa Kubicka
 Mobil : 0 509 310 201
 wieslawa-kubicka@wp.pl

Grzegorz Chynek
 Mobil: 0 503 115 955
 grzegorz-chnyck@wp.pl

RUSLAND

OCO Prisma
 Oficina 301
 Volgogradskiy prospect, 2
 109316, Moscow, Russia
 Tel +7 495 637 67 42
 +7 495 637 67 43
 +7 495 637 67 44
 +7 495 637 67 45
 toswatem@telefonica.net

SCHWEDEN

Jonas Rampe
 Prästvågen 11 B
 S-18451 Österskär
 Fax ++46/854403157
 Mobil ++46/70 777 3131
 legero@tele2.se

Mikael Toffing
 Henningsholmsgatan 15
 S-70369 Örebro
 Tel ++46/70 432 3131
 mikael.toffing@legero.at

Showroom
 Stockholms Skohus
 Cylindervägen 20
 SE 131 52 Nacka Strand

SLOWENIEN / Kroatien /

BIH / MAK / SRB
 Bozidar Meglic
 ara Legero Shoes d.o.o.
 Kovot, Stagne 4
 Slo-4290 Trzin
 Tel ++385 45955340
 Fax ++385 45955341
 Mobil ++386 41 651 070
 info@ara-legero-shoes.si

SPANIEN

Rafael Baquero
 Ara Calzados, s.l.
 Avda. de Chapi, 2-10
 E-03600 Elda
 Tel ++34/966 98 08 70
 Fax ++34/966 98 08 73
 Mobil ++34/620 85 64 65
 r.baquero@aracalzados.com

TSCHECHIEN/SLOWAKEI

ALM OSBU s.r.o.
 DŠnická 1114
 763 12 Vizovice

Alena Mikulcová
 Mobil ++420/737677711
 mikulcova.al@seznam.cz

Ladislav Mikulec
 Mobil: ++420/724030085
 Fax: ++420/577011442
 Ladislav.Mikulec@seznam.cz

UKRAINE

Europroduct SSG
 53, Bolshaya Armutskaya str.
 Odessa 27002- Ukraine
 Tel ++38/0482305
 Fax ++38/0482345812

UNGARN

Judit & Antal Janovszky
 Botfalvi udvar 6
 H-1118 Budapest
 Tel ++36/01 319 58 95
 Fax ++36/01 248 12 18
 Mobil 05-20-9260366
 info@ara-shoes.hu

Fernbestellungen können drucktechnisch bedingt auftreten. Druck- und Satzfehler vorbehalten.